



**PROGRAMME
FÉVRIER
→ MAI 2025**

FRICHE LA BELLE DE MAI

www.lafriche.org

LA FRICHE POUR TOUT LE MONDE

La Friche la Belle de Mai est un lieu infini. Un lieu où les projets s'entremêlent et les événements foisonnent. Un lieu où chacun·e est bienvenu·e, pour une minute ou pour une vie.

Ici l'histoire se conjugue au présent et au futur, un pied dans le quartier, l'autre à l'étranger. Pour que toujours s'écrivent des coopérations fécondes et des futurs communs. Pour un avenir solidaire et un refuge pour le vivant.

33 ans d'aventures innovantes au cœur d'une pépite du patrimoine industriel de Marseille. 33 ans et pas une minute à perdre pour prolonger l'exploration.

LA CRÉATION À TOUS LES ÉTAGES

Fenêtre ouverte sur l'ailleurs et l'ici de la création sous toutes ses formes, la Friche propose et accueille toute l'année une programmation plurielle et essentielle.

ARTS VISUELS

Dans l'historique tour de l'ancienne manufacture des tabacs et dans ses galeries, les expositions dévoilent un large panorama de l'art contemporain. Chaque saison : de nouvelles expositions, des ouvertures d'ateliers d'artiste, des parcours de visite pour tous les âges et toutes les sensibilités.

FESTIVALS & AUTRES RENDEZ-VOUS

Du solo intimiste aux formes XXL, toutes les expressions artistiques trouvent leur place et leurs publics à la Friche. Théâtre, danse, gastronomie, littérature, hip-hop, cinéma, environnement... parmi les 600 événements proposés chaque année, lequel allez-vous préférer ?

ET AUSSI TOUTE ANNÉE

LA PROGRAMMATION DE :

THÉÂTRE MASSALIA

Théâtre jeune public et tout public

CABARET ALÉATOIRE

Salle de concert
Scène de musiques actuelles

CINÉMA LE GYPTIS

Films, rencontres, ateliers

FÉVRIER → MAI 2025

25 janv. → 24 mars

25 mars → 24 mai

LE MAUVAIS ŒIL #77 ET #78

Exposition personnelle d'Atak puis de Samplerman

— Le Dernier Cri

31 jan. → 8 fév.

FESTIVAL PARALLÈLE

Pratiques artistiques émergentes internationales

3 → 7 fév.

3 → 7 mars

7 → 11 avril

LABO DES DÉSIRES

— Collectif de résident·es et habitant·es

7 fév.

SOIRÉE DE VERNISSAGES

Nouvelles expositions et performances

8 fév → 4 mai

PREMIERS FEUX

Exposition collective des artistes-résidents fraîchement arrivé·es

8 fév. → 1^{er} juin

ÂMES VERTES. QUAND L'ART AFFRONTÉ L'ANTHROPOCÈNE

Exposition collective

— Fondation groupe EDF

8 fév. → 8 juin

COMME UN PRINTEMPS, JE SERAI NOMBREUSE

Exposition collective avec et autour de l'autrice et poète Sonia Chiambretto

— Triangle-Astérides, Centre d'art contemporain

18 fév. / 18 mars / 15 avril

LES MODULATIONS

Expériences sonores et musicales au plus près des artistes

— GMEM, Centre national de création musicale

21 fév.

PAROLES DE KINGS

Soirée Drag King, film documentaire et performances

— Cinéma Le Gyptis

26 fév.

IMAGE DE VILLE

Festival cinéma & architecture

— Cinéma Le Gyptis

28 fév.

BIG BANG CUNI

Rencontre avec l'autrice Chloé Wary

— Librairie de la Friche et BDCUL

15 mars

ROLLER DISCO

— Makeda et Sound Sisters

18 mars

BABEL MINOTS

Festival de musique jeune public

20 → 23 mars

BABEL MUSIC XP

Rencontres et showcases

23 → 29 mars

BRIGHT GENERATIONS

Rencontres internationales, avec 7 spectacles jeune public à la Friche

— Théâtre Massalia et Scènes d'enfance - ASSITEJ

27 mars

OPEN STUDIOS

Ouverture d'ateliers d'artistes

— Triangle-Astérides, Centre d'art contemporain

29 mars

CONTRE-JOUR

Lancement de revue et rencontre

— Librairie de la Friche et Collectif La Friche

2 avril
NEWROZ : NOUVEL AN KURDE
Concert
— Solidarité et Liberté Provence

5 & 6 avril
FLAMENCO AZUL
Festival danse et musique
— Centre Soléa

7 avril
**MARSEILLE, UN LABORATOIRE
SPORTIF À CIEL OUVERT**
Table-ronde
— Campus groupe AFD

7 avril
INAUGURATION CITY STADE
Événement sportif
— Fondation Treizième Homme

12 & 13 avril
CUISINES AFRICAINES X CHEFFES!
Festivals culinaires, repas, musiques,
rencontres
— Les Grandes Tables avec l'association Ernest

16 avril
MUSIQUE EN PARTAGE
Concert illustré en famille 'Don
Quixote'
de Richard Strauss
— Festival de Pâques d'Aix-en-Provence

18 → 21 avril
LA SOCIETY
Événement Hip-Hop
— A.M.I., Aide aux Musiques Innovatrices

25 & 26 avril
SKATEPUNK
Contests skate et musique
— BSM Board Spirit Marseille

25 & 26 avril
FONKY FESTIVAL DE MARS
Concerts & Dj sets
— Cabaret Aléatoire

27 avril
TRUE SCHOOL EVENT
Battle hip-hop
— Cré Scène 13

2 → 11 mai
PROPAGATIONS
Festival de musiques de création
— Gmem, Centre national de création musicale

16 mai → 15 juin
MÉTA2
Exposition photo et fresque

31 mai
CLEAN MY CALANQUES
Festival de sensibilisation à l'écologie

**TOUTE LA
PROGRAMMATION,
TARIFS ET INFOS :
WWW.LAFRICHE.ORG**

**NE MANQUEZ PAS
NOS VISITES!**

Pour les enfants de 18 mois à 3 ans
Pour les enfants à partir de 6 ans
En format 30 minutes pour les plus pressé·es!

LIEU DE VIE

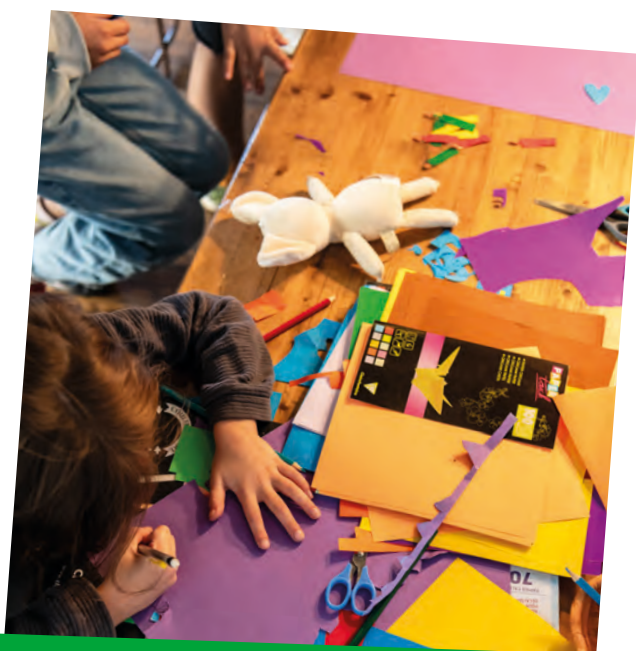
De passage ou fidèle de chaque instant, ici chacun·e est un·e habitant·e de la Friche, comme on l'est d'une ville.

UNE VILLE DANS LA VILLE

Habiter la Friche la Belle de Mai, c'est comme habiter sa ville : on peut y boire un café, manger son pique-nique, faire du sport ou flâner, voir des artistes à l'œuvre, amener son enfant à la crèche, feuilleter les nouveautés de la librairie, déjeuner au restaurant ou prendre un bain de soleil...

LIEU AUX MILLE VIES

Dans cet espace public de 100 000 m², les gens se croisent, vont, viennent et souvent reviennent. Découvrez notre série de portraits sur nos réseaux sociaux et notre site www.lafriche.org dans notre magazine en ligne !



PLACE AUX JEUNES !

Des événements tout spécialement conçus pour les enfants et les ados : stages de skate, spectacles de théâtre ou marionnettes, visites d'exposition adaptées, ateliers Petits Mercredis, jeux d'extérieur et city stade multisports...

VIE DU LIEU

La Friche, c'est aussi un terrain de jeu pour les professionnel·les. Ici, certain·es se forment, expérimentent, innovent, tentent, échouent, réessaient, s'exaltent. En coulisses, iels portent d'autres regards sur notre monde et s'affairent, au jardin, à l'atelier, au bureau, en studio.

LABOFRICHE

Un nouveau lieu partagé : le LaboFriche. Face aux enjeux contemporains, il faut pouvoir favoriser des espaces pour penser ensemble. Croisant citoyen·nes, professionnel·les et expertise scientifique, le LaboFriche proposera un programme d'ateliers, de tables-rondes, de rencontres sur les thématiques de transition écologique, de droits culturels et des communs. Ouverture en mars.

UNE SOCIÉTÉ COOPÉRATIVE D'INTÉRÊT COLLECTIF

Le saviez-vous ? Par son statut de SCIC, la Friche a une responsabilité d'utilité sociale, étendue à une mission d'intérêt général.

En plus de ses 70 structures résidentes, elle est aujourd'hui constituée de près d'une centaine de sociétaires très investi·es dans la vie du lieu, son devenir et les enjeux de son territoire : des producteurices résident·es, des travailleuses, des habitant·es et des représentant·es des collectivités.

LA FRICHE SE PENSE AVEC SES STRUCTURES RÉSIDENTES

Accrorap, Cie Kader Attou - Alphanetville - AMI / Dynamo - Arbuste - Luisa Fernanda Ardila Camacho - ART.M, P. Mijares & A. Domagala - Artonik - Autokab Cabaret Aléatoire - Gilles Barbier - Victoire Barbot - Bi:Pole - Boud'mer - Bouléguez! - Jean-Luc Brisson - BSM, Board Spirit Marseille - CinéFabrique - Co_opérative - Gwendal Coulon - Thilda Craquelin - Chroniques, ZINC / Seconde Nature - Gilles Desplanques - Documents d'artistes PACA - Emmaüs Connect - Enercoop PACA - Eracm - Euphonia - Fræme - Anne-Valérie Gasc - Michel Gentil - Gmem - Goethe-Institut - Groupe maritime de théâtre - Instants Vidéo - Inter-Made - ISTS, CFA des métiers du spectacle - La Maison Dar - L'entreprise, Cie F. Cervantes - La Boîte à Musique - La crèche à la Friche - La Marelle - La Réplique - Labo d'images - Le Bec en l'air - Le Dernier Cri - Lemon - Les Écrans du large - Les Grandes Tables - Les Rencontres à l'échelle B/P - Les Sales gosses - LFK(s) La Fabriks - Lieux Fictifs - Maison du Vallon - Stéphane Manildo - Marseille Objectif Danse - Olivier Nattes - Organon - Ornic'art / Redplexus - Parallèle - Qanik - Radio Galère 88.4 fm - Radio Grenouille 88.8 fm - Étienne Rey - Véronique Rizzo - Shellac - Silex Taille Numérique - Sisygambis - Skappa! & associés - Tabasco Vidéo - Théâtre de cuisine - Théâtre Massalia - Triangle-Astérides - UUS Studio - Voix Polyphoniques

TOUS LES JOURS TOUTE L'ANNÉE

FRICHE LA BELLE DE MAI

41 rue Jobin, 13003 Marseille
04 95 04 95 95

ACCÈS LIBRE & GRATUIT

Sauf événement à accès et tarifs spécifiques.
Les personnes mineures sont sous la responsabilité
des accompagnant·es.

TRANSPORTS

VÉLO : Vélos en libre-service. Parking à vélo à l'intérieur.

TRAM : Ligne T2 arrêt Longchamp.

BUS : Ligne 49 + Ligne 56 + Bus de nuit n°582.

MÉTRO : Ligne M1 et M2 arrêt Gare Saint Charles
ou M1 arrêt Cinq Avenues - Longchamp.

VOUS AIMEZ LA FRICHE ?

Vous adorerez son cinéma,
sa librairie et son nouvel espace
le LaboFriche

**FRICHE
LA BELLE
DE MAI**


GOVERNEMENT
*Liberté
Égalité
Fraternité*

RÉGION SUD  PROVENCE
ALPES
CÔTE D'AZUR

 DÉPARTEMENT
**BOUCHES
DU-RHÔNE** 

 VILLE DE
MARSEILLE

PIOCHE!

LaProvence.

**RADIO
Grenouille
88.8**

#ZBLN



